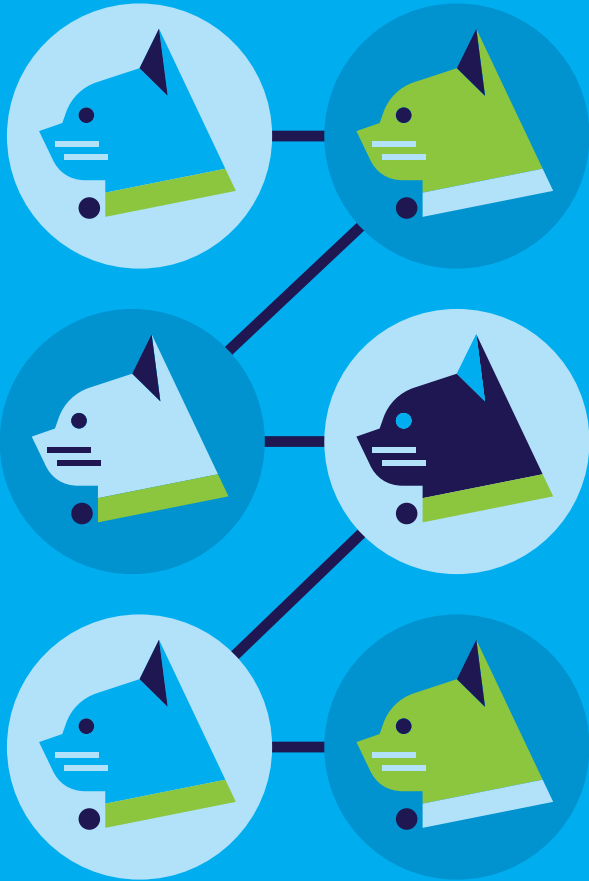


## ਇਹ ਕਿਵੇਂ ਫੈਲਦਾ ਹੈ


ਕੈਟ ਫਲੂ ਆਮ ਤੌਰ 'ਤੇ ਬਿੱਲੀਆਂ ਵਿੱਚਕਾਰ ਲਾਰ, ਹੰਝੂ ਜਾਂ ਨੱਕ ਰਾਹੀਂ ਹੋਣ ਵਾਲੇ ਡਿਸਚਾਰਜ ਨਾਲ ਸਿੱਧੇ ਸੰਪਰਕ ਨਾਲ ਫੈਲਦਾ ਹੈ।


ਇਹ ਭੋਜਨ ਦੇ ਕਟੋਰੇ, ਚਾਦਰਾਂ, ਕੁਝੇ ਜਾਂ ਟੱਟੀ ਦੀ ਟ੍ਰੇ ਜਾਂ ਮਨੁੱਖੀ ਹੱਥਾਂ ਰਾਹੀਂ ਅਸਿੱਧੇ ਤੌਰ 'ਤੇ ਵੀ ਫੈਲ ਸਕਦਾ ਹੈ।



**RSPCA**<sup>®</sup>  
Victoria

 [rspcavic.org](http://rspcavic.org)

 03 9224 2222

 3 Burwood Highway  
Burwood East VIC 3151



ਜਾਨਵਰਾਂ ਉੱਤੇ ਜ਼ੁਲਮ ਦੀ ਰੋਕਥਾਮ ਕਰਨ ਲਈ ਰਾਇਲ ਸੁਸਾਇਟੀ  
(ਵਿਕਟੋਰੀਆ) ABN 56 749 449 191 | ACN 131 965 761

**RSPCA**<sup>®</sup>  
Victoria

# ਕੈਟ ਫਲੂ



ਕੈਟ ਫਲੂ ਇੱਕ ਗੰਭੀਰ ਬੀਮਾਰੀ ਹੈ ਜੋ ਆਸਾਨੀ ਨਾਲ ਸਾਰੀ ਉਮਰ ਦੀਆਂ ਬਿੱਲੀਆਂ ਵਿੱਚਕਾਰ ਫੈਲਦੀ ਹੈ।

## ਲੱਛਣ

- ਛਿੱਕਾਂ ਮਾਰਨਾ
- ਅੱਖਾਂ ਜਾਂ ਨੱਕ ਤੋਂ ਡਿਸਚਾਰਜ ਹੋਣਾ
- ਬੁਖਾਰ
- ਸਾਹ ਲੈਣਾ ਵਿੱਚ ਮੁਸ਼ਕਲ
- ਖੰਘਣਾ
- ਥਕਾਵਟ
- ਘੱਟ ਖੁੱਖ ਲਗਨਾ

ਬਿੱਲੀਆਂ ਦੇ ਮੂੰਹ ਜਾਂ ਅੱਖਾਂ ਉੱਤੇ ਫੇੜੇ ਵੀ ਹੋ ਸਕਦੇ ਹਨ। ਜੇ ਸਮੱਸਿਆ ਗੰਭੀਰ ਬਣ ਜਾਂਦੀ ਹੈ ਅਤੇ ਇਸਦਾ ਇਲਾਜ ਨਹੀਂ ਕੀਤਾ ਜਾਂਦਾ ਹੈ, ਤਾਂ ਇਸਨਾਲ ਸਥਾਈ ਤੌਰ 'ਤੇ ਅੱਖਾਂ ਦਾ ਨੁਕਸਾਨ, ਨਮੂਨੀਆ ਜਾਂ ਇੱਥੋਂ ਤਕ ਕੀ ਮੌਤ ਵੀ ਹੋ ਸਕਦੀ ਹੈ। ਬਿੱਲੀਆਂ ਦੇ ਬੱਚੇ ਅਤੇ ਵੱਡੀ ਉਮਰ ਦੀਆਂ ਬਿੱਲੀਆਂ ਘੱਟ ਇਮਯੂਨਿਟੀ ਕਰਕੇ ਸਭ ਤੋਂ ਵੱਧ ਪ੍ਰਭਾਵਿਤ ਹੁੰਦੀਆਂ ਹਨ।

## ਜੇ ਤੁਹਾਨੂੰ ਸ਼ੱਕ ਹੈ ਕਿ ਤੁਹਾਡੀ ਬਿੱਲੀ ਨੂੰ ਕੈਟ ਫਲੂ ਹੈ ਤਾਂ

1. ਆਪਣੇ ਜਾਨਵਰਾਂ ਦੇ ਡਾਕਟਰ ਨੂੰ ਫੋਨ ਕਰੋ।
2. ਇਹ ਜ਼ਰੂਰੀ ਹੈ ਕਿ ਜੇ ਕੋਈ ਬਿੱਲੀ ਕੈਟ ਫਲੂ ਕਰਕੇ ਬੀਮਾਰ ਹੈ ਤਾਂ ਉਸਨੂੰ ਤਦੋਂ ਤਕ ਦੂੱਜਿਆਂ ਬਿੱਲੀਆਂ ਤੋਂ ਵੱਖ ਕਰੋ ਜਦੋਂ ਤਕ ਕਿ ਉਹ ਪੂਰੀ ਤਰ੍ਹਾਂ ਠੀਕ ਨਹੀਂ ਹੋ ਜਾਂਦੀ। ਉਸ ਦੇ ਭੋਜਨ ਦੇ ਕਟੋਰੇ, ਕੂੜੇ ਅਤੇ ਟੱਟੀ ਦੀ ਟ੍ਰੇ ਅਤੇ ਚਾਦਰਾਂ ਆਦਿ ਨੂੰ ਵੱਖਰੇ ਤੌਰ 'ਤੇ ਧੋਵੋ।
3. ਦੂਸ਼ਿਤ ਸਤਹਾਂ ਨੂੰ ਪਸ਼ੂਆਂ ਵਾਲੇ ਡਿਸਇਨਫੇਕਟੇਨਟ (ਜਿਵੇਂ ਕਿ F10) ਜਾਂ ਪਾਣੀ ਨਾਲ ਪਤਲੇ ਕੀਤੇ ਘਰੇਲੂ ਬਲੀਚ (ਬਲੀਚ ਦੇ 1 ਹਿੱਸੇ ਵਿੱਚ ਪਾਣੀ ਦੇ 30 ਹਿੱਸੇ) ਨਾਲ ਸਾਫ ਕੀਤਾ ਜਾ ਸਕਦਾ ਹੈ। ਦੇਵੇਂ ਵਿਕਲਪ 10-15 ਮਿਨਟਾਂ ਲਈ ਠੋਸ ਸਤਹਾਂ ਉੱਤੇ ਛੱਡੇ ਜਾ ਸਕਦੇ ਹਨ। ਕੀਟਾਣੂਰਹਿਤ ਕੀਤੀਆਂ ਸਤਹਾਂ ਨੂੰ ਫਿਰ ਪਾਣੀ ਨਾਲ ਧੋਆ ਜਾਣਾ ਚਾਹੀਦਾ ਜਾਂ ਵਾਇਪਾਂ ਨਾਲ ਸਾਫ ਕੀਤਾ ਜਾਣਾ ਚਾਹੀਦਾ ਹੈ ਤਾਂ ਜੋ ਰਹਿੰਦ-ਖੂੰਹਦ ਨਾਲ ਪਾਲਤੂ ਪਸ਼ੂਆਂ ਲਈ ਕੋਈ ਸਮੱਸਿਆ ਪੈਦਾ ਨਾ ਹੋਵੇ। ਕਿਸੇ ਸੰਭਾਵੀ ਦੂਸ਼ਿਤ ਨਰਮ ਸਮੱਗਰੀ ਨੂੰ ਸਿੱਟ ਦੇਣਾ ਚਾਹੀਦਾ ਹੈ।
4. ਜੇ ਤੁਹਾਡੇ ਘਰ ਵਿੱਚ ਇੱਕ ਤੋਂ ਵੱਧ ਪਾਲਤੂ ਪਸ਼ੂ ਹਨ, ਤਾਂ ਅਸੀਂ ਸੁਝਾਅ ਦਿੰਦੇ ਹਾਂ ਕਿ ਬੀਮਾਰ ਪਸ਼ੂ ਨੂੰ ਸਭ ਤੋਂ ਅਖੀਰ ਵਿੱਚ ਭੋਜਨ ਆਦਿ ਦਿਓ ਅਤੇ ਇੱਕ ਪਸ਼ੂ ਤੋਂ ਦੂਜੇ ਪਸ਼ੂ ਵਿੱਚ ਲਾਗ ਫੈਲਣ ਤੋਂ ਸਾਵਧਾਨ ਰਹੋ।

## ਰੋਕਥਾਮ

ਇਹ ਲਾਜ਼ਮੀ ਹੈ ਕਿ ਸਾਰੀਆਂ ਬਿੱਲੀਆਂ ਨੂੰ ਕੈਟ ਫਲੂ ਪੈਦਾ ਕਰਨ ਵਾਲੇ ਵਾਇਰਸਾਂ ਲਈ ਜਾਨਵਰਾਂ ਦੇ ਡਾਕਟਰ ਦੁਆਰਾ ਟੀਕਾ ਲਗਾਇਆ ਜਾਵੇ। ਟੀਕਾਕਰਣ ਦੇ ਕੋਰਸ 8 ਹਫਤਿਆਂ ਦੀ ਉਮਰ ਵਿੱਚ ਸ਼ੁਰੂ ਹੋ ਜਾਣੇ ਚਾਹੀਦੇ ਹਨ, ਅਤੇ ਬੁਸਟਰ ਟੀਕੇ ਜਾਨਵਰਾਂ ਦੇ ਡਾਕਟਰ ਦੁਆਰਾ ਸੁਝਾਅ ਦਿੱਤੇ ਸਮੇਂ ਮੁਤਾਬਕ ਲਗਾਏ ਜਾਣੇ ਚਾਹੀਦੇ ਹਨ।

ਬਿੱਲੀਆਂ ਦੇ ਬੱਚਿਆਂ ਨੂੰ ਤਦੋਂ ਤਕ ਘਰ ਦੇ ਅੰਦਰ ਅਤੇ ਦੂਜਿਆਂ ਬਿੱਲੀਆਂ ਤੋਂ ਦੂਰ ਰੱਖਿਆ ਜਾਣਾ ਚਾਹੀਦਾ ਹੈ ਜਦੋਂ ਤਕ ਕਿ ਉਹ ਪੂਰੀ ਤਰ੍ਹਾਂ ਸੁਰੱਖਿਅਤ ਨਾ ਹੋ ਜਾਣ। ਟੀਕਾਕਰਣ ਨਾਲ ਬੀਮਾਰੀ ਦੀ ਰੋਕਥਾਮ ਹੋ ਸਕਦੀ ਹੈ ਜਾਂ ਬੀਮਾਰ ਪੈਣ ਵਾਲੀਆਂ ਬਿੱਲੀਆਂ ਵਿੱਚ ਲੱਛਣਾਂ ਦੀ ਗੰਭੀਰਤਾ ਘੱਟ ਹੋ ਸਕਦੀ ਹੈ।

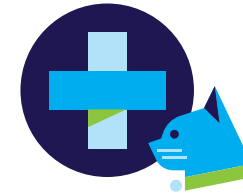
## ਇਲਾਜ

ਕੈਟ ਫਲੂ ਵਾਇਰਸਾਂ ਕਰਕੇ ਹੁੰਦਾ ਹੈ ਅਤੇ ਇਸਦਾ ਕੋਈ ਸਿੱਧਾ ਇਲਾਜ ਨਹੀਂ ਹੈ।

ਕੈਟ ਫਲੂ ਦੇ ਇਲਾਜ ਦਾ ਟੀਚਾ ਬਿੱਲੀ ਨੂੰ ਤਦੋਂ ਤਕ ਹੋਰ ਆਰਾਮਦਾਇਕ ਕਰਨਾ ਹੈ ਜਦੋਂ ਤਕ ਇਮਯੂਨ ਸਿਸਟਮ ਵਿੱਚੋਂ ਲਾਗ ਨਿਕਲ ਨਾ ਜਾਵੇ। ਸਹਾਇਕ ਇਲਾਜ ਵਿੱਚ ਦਰਦ ਲਈ ਦਵਾਈ, ਐਂਟੀ-ਵਾਇਰਲ ਦਵਾਈ, ਆਈ ਡ੍ਰਾਪ ਅਤੇ ਕਿਸੇ ਦੂਜੀ ਬੈਕਟੀਰੀਅਲ ਲਾਗ ਲਈ ਐਂਟੀਬਾਇਓਟਿਕਸ ਸ਼ਾਮਲ ਹੋ ਸਕਦੇ ਹਨ।

ਜੇ ਸਕਦਾ ਹੈ ਕਿ ਕੁੱਝ ਬਿੱਲੀਆਂ ਨੂੰ ਹਸਪਤਾਲ ਭਰਤੀ ਕੀਤੇ ਜਾਣ ਅਤੇ ਉਨ੍ਹਾਂ ਦੀ ਨਾੜੀ ਵਿੱਚ ਡ੍ਰਿਪ ਚੜਾਏ ਜਾਣ ਜਾਂ ਜੇ ਉਹ ਖਾਣਾ ਅਤੇ ਪੀਣਾ ਬੰਦ ਕਰ ਦੇਣ ਤਾਂ ਉਨ੍ਹਾਂ ਨੂੰ ਪੋਸ਼ਣ ਸਹਾਇਤਾ ਦਿੱਤੇ ਜਾਣ ਦੀ ਲੋੜ ਪੈ ਸਕਦੀ ਹੈ। ਠੀਕ ਹੋਣ ਵਿੱਚ ਆਮ ਤੌਰ 'ਤੇ ਕਰੀਬ ਦੋ ਹਫਤਿਆਂ ਦਾ ਸਮਾਂ ਲਗਦਾ ਹੈ।

ਜੇ ਤੁਹਾਨੂੰ ਲਗਦਾ ਹੈ ਕਿ ਤੁਹਾਡੀ ਬਿੱਲੀ ਨੂੰ ਕੈਟ ਫਲੂ ਹੈ, ਤਾਂ ਜਾਨਵਰਾਂ ਦੇ ਡਾਕਟਰ ਦੀ ਸਲਾਹ ਲਵੋ।



### ਪੜਾਅ 1

ਜਾਨਵਰਾਂ ਦੇ ਡਾਕਟਰ ਦੀ ਸਲਾਹ ਲਵੋ



### ਪੜਾਅ 2

ਲਾਗ ਵਾਲੀ ਬਿੱਲੀ ਨੂੰ ਦੂਜਿਆਂ ਬਿੱਲੀਆਂ ਤੋਂ ਵੱਖ ਕਰੋ



### ਪੜਾਅ 3

ਸਤਹਾਂ ਉੱਤੇ ਬਲੀਚ ਲਾ ਕੇ ਰਗੜੋ