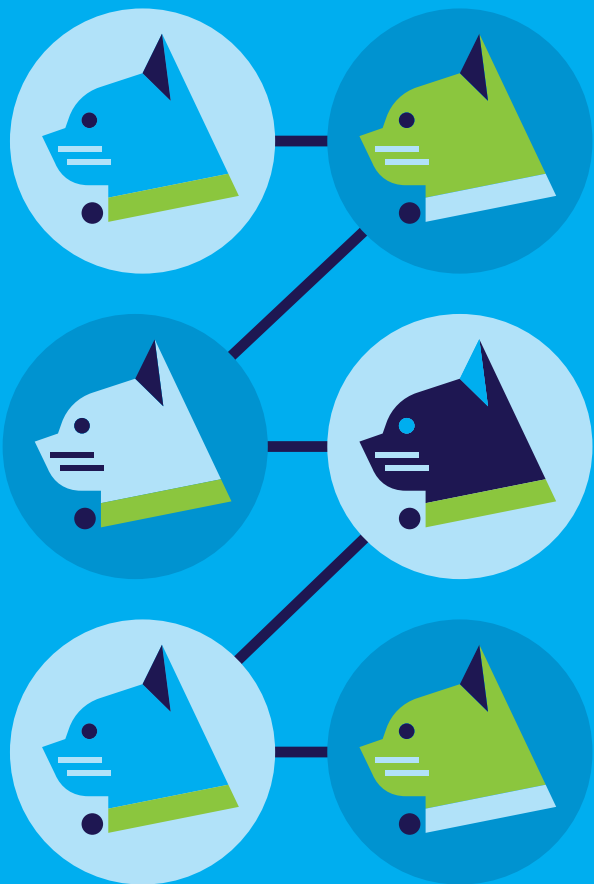


传播方式

猫流感通常是猫与猫之间直接接触通过唾液、眼泪或鼻涕传播。

这种疾病也可能通过食盆、床上用品、猫砂盆或人手间接传播。



RSPCA[®]
Victoria

 rspcavic.org

 03 9224 2222

 3 Burwood Highway
Burwood East VIC 3151



皇家防止虐待动物协会 (维多利亚州)
ABN 56 749 449 191 | ACN 131 965 761

RSPCA[®]
Victoria

猫流感



猫流感是在各个年龄的猫之间很容易传播的一种严重疾病。

症状

- 打喷嚏
- 眼鼻有分泌物
- 发烧
- 呼吸问题
- 咳嗽
- 疲倦
- 没有胃口

猫还可能出现口腔或眼部溃疡。如果病情变得严重，而且未得到治疗，可能就会造成永久性眼睛损伤、肺炎、甚至死亡。幼猫和老猫的免疫力更低，因此所受影响最为严重。

如果您怀疑自己的猫有猫流感

1. 打电话给兽医。
2. 患上猫流感的所有猫都必须与其它猫隔离，直到完全恢复为止。它们的食盆、猫砂盆和床上用品也必须单独清洗。
3. 受到污染的表面可以使用兽医等级的消毒剂（如F10）或经过稀释的家用漂白（1份漂白水兑30份水）清洁。这两种产品都应该留在硬质表面上10-15分钟。然后应该对经过消毒的表面进行冲洗或拭净，以免残留物给宠物造成任何问题。任何可能受到污染的软性材料都应该丢弃。
4. 如果家中有多个宠物，建议最后再给生病的宠物喂食和处理，并且注意避免交叉感染。

预防

所有幼猫都必须由兽医注射疫苗来预防造成猫流感的病毒，这一点至关重要。在猫8周大时就应该开始接种疫苗，并且按照兽医建议的频率注射加强剂疫苗。

在幼猫获得完全保护之前，需要将其留在户内，并且与其它猫分开。接种疫苗可以预防疾病，在猫生病时可以减轻症状。

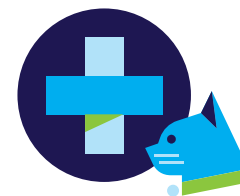
治疗

猫流感是由病毒造成的，没有直接的治愈方法。

猫流感的治疗旨在让猫感到更好受，直到免疫系统能够清除感染为止。辅助性治疗可包括使用止痛药、抗病毒药物、滴眼液以及针对继发性细菌性感染使用抗生素。

有些猫需要住院接受静脉滴注，或者在它们不吃不喝时提供营养支持。恢复通常需要两周左右的时间。

如果您怀疑自己的猫有猫流感，请向兽医查询。



第1步

向兽医求助



第2步

隔离受到感染的猫



第3步

消毒并擦拭表面