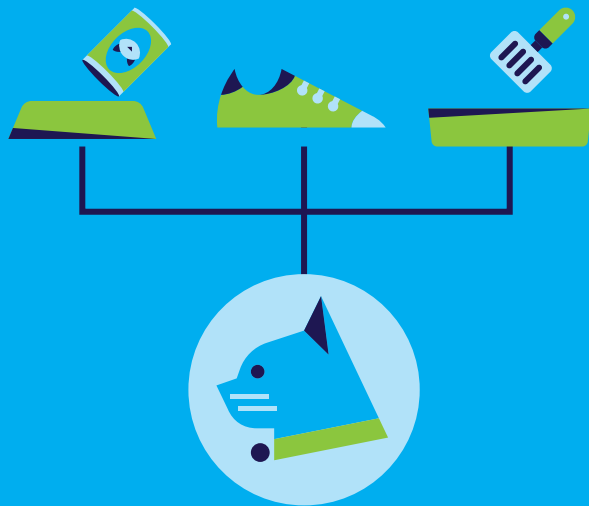


传播方式

这种疾病可以通过受感染的猫的粪便(大便)、尿液、唾液或呕吐物传播。受污染的表面也可能传播这种疾病。


这种疾病也可以通过受感染动物的驯练员或主人的衣物和鞋子传染给其它猫。

在首次出现在环境中,包括出现在食盆、床上用品和猫砂盆表面后,这种病毒本身可以存活数年时间。保持良好卫生,防止疾病进一步传播,这一点非常重要。受感染的猫可在长达六周内具有传染性并且脱落病毒。如果您的猫生病,一定要将病猫与其它猫隔离,尽量减少疾病传播。



RSPCA[®]
Victoria

 rspcavic.org

 03 9224 2222

 3 Burwood Highway
Burwood East VIC 3151



皇家防止虐待动物协会
(维多利亚州) ABN 56 749 449 191 | ACN 131 965 761

RSPCA[®]
Victoria

猫瘟

一种严重的猫疾病



猫瘟是一种严重的病毒性疾病，其对猫的影响方式，与细小病毒对狗的影响方式类似。这种疾病很容易在猫之间传播，极难控制，并可致命。接种疫苗来预防这种病毒至关重要。

猫的症状

- 没有胃口
- 极度疲倦
- 呕吐
- 发烧或体温上下波动
- 脱水
- 腹泻（有时便血）
- 猫将头垂在水盆或猫食盆上方，却不吃不喝。

减少传播

对食盆、猫砂盆、床上用品和笼子进行消毒和擦拭，对消除环境中的病毒、防止传播给其它猫来说非常重要。

受到污染的表面可以使用兽医等级的消毒剂（如F10）或经过稀释的家用漂白水（1份漂白水兑30份水）清洁。这两种产品都应该留在硬质表面上10-15分钟。然后应该对经过消毒的表面进行冲洗或拭净，以免残留物给宠物造成任何问题。任何可能受到污染的软性材料都应该丢弃。

如果家中有多个宠物，建议最后再给生病的宠物喂食和处理，并且注意避免交叉感染。

一定要将受到影响的猫与其它动物隔离，这一点真得很重要。否则，其它动物也可能感染这种疾病。

如果您对自己宠物的健康或福祉有任何担忧，请尽快向兽医查询。

预防

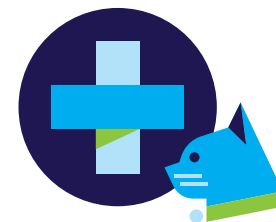


建议每年都应找兽医对所有猫接种疫苗，疫苗可以起到预防猫瘟的极佳作用。

治疗

猫瘟非常难治。在患上这种疾病而且没有接种疫苗的幼猫中，大约90%会死亡。请务必立即去看兽医。

兽医可对猫提供治疗，包括抗生素、输液、有时甚至包括输血。



第1步

向兽医求助



第2步

隔离受到感染的猫



第3步

消毒并擦拭表面